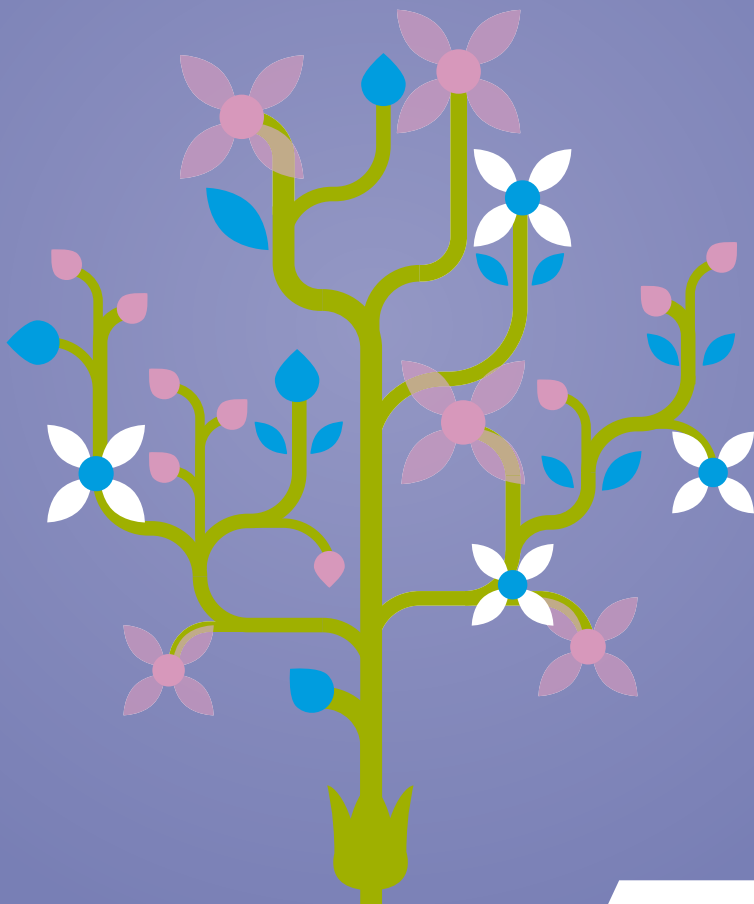




le service de PMI* et la famille



La P.M.I* est un service du
Département du Morbihan
composé d'une équipe
de professionnels à vos côtés :

- Secrétaires
- Sages-femmes
- Puéricultrices
- Médecins
- Psychomotricienne

En attendant bébé

Des rendez-vous avec l'équipe de PMI peuvent ponctuer la grossesse des futures mamans : entretien prénatal précoce, préparation à la naissance et à la parentalité, échange individuel...

Quand bébé arrive (0-1 mois)

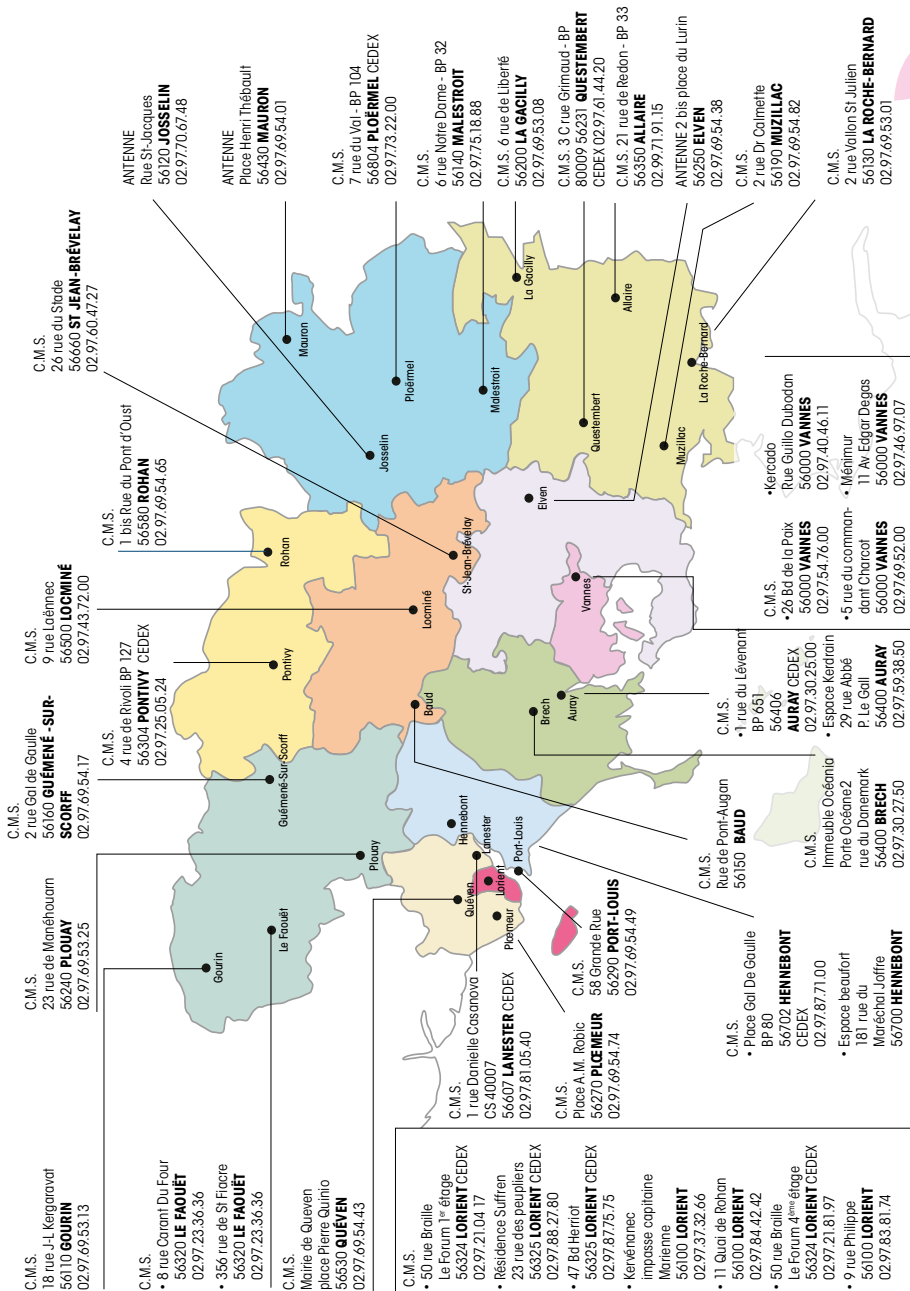
Dès le retour à la maison, les professionnelles du service de PMI proposent de rencontrer les jeunes parents pour échanger avec eux sur l'arrivée de leur enfant.

Ces temps d'échange sont des moments privilégiés pour écouter les parents, répondre à leurs questions, les rassurer et les accompagner.

Quand bébé grandit

Rythmes de vie et sommeil de l'enfant, choix d'alimentation, éveil, jeux, socialisation, modes d'accueil et de scolarisation... font aussi partie des sujets que les parents peuvent aborder avec l'équipe de PMI.

Vous trouverez les professionnels du service de PMI dans le centre médico-social (C.M.S.) le plus proche de chez vous.





Contact

Département du Morbihan

Direction de la Famille et de l'Action Sociale

Direction adjointe de la Protection
Maternelle et Infantile et des Actions
de Santé

32 boulevard de la Résistance
CS 20 514
56 035 Vannes CEDEX
Tel : 02 97 54 78 32
Fax : 02 97 54 74 12

